

# Har din kat ændret adfærd?<sup>1,2</sup>

Elanco

Hver tegning repræsenterer en mulig adfærdændring:

 **Tidligere adfærd**  
(hos sund kat)

 **Ændret adfærd**  
(katten som den er nu)

...men katte er individuelle væsner, og adfærdsmønstre kan variere. For hver af de viste aktiviteter skal du tænke på din kat, som den var **da den var yngre**, og sådan som den er nu.

## Har din kat ændret adfærd?

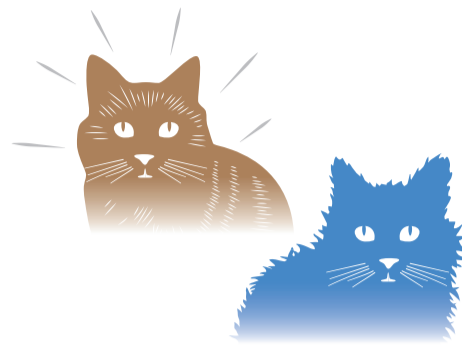
Hvis en given aktivitet ikke er relevant for din kat, skal du bare gå videre til den næste.



### LEG

Leger energisk og interesseret

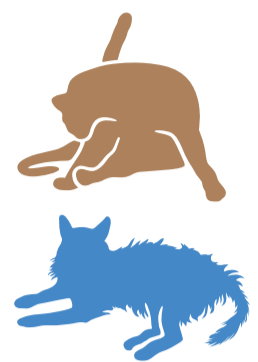
Begrænset eller ingen interesse i legetøj eller i at jage genstande



### HYGIEJNE: UDSEENDE

God grundig selvhygiejne: blød og skinnende pels

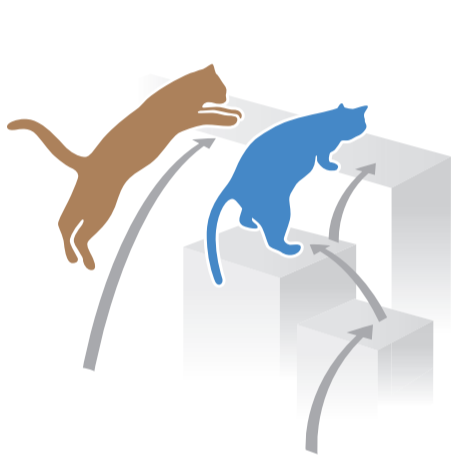
Mangelfuld selvhygiejne: pelsen er mat og måske filtret nogle steder



### HYGIEJNE: SOIGNERINGSSTILLINGER

Fleksible stillinger, kan nå overalt på kroppen

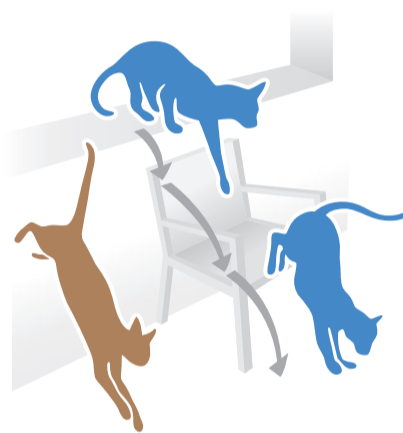
Ufleksibel soignering: Soignerer kun sig selv, hvor det er nemt at komme til



### HOPPE OP

Hopper direkte op til højere niveauer uden tøven

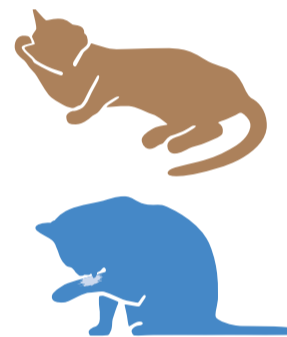
Bruger andre genstande som trin eller undgår områder i højden



### HOPPE NED

Hopper ned uden tøven i ét yndefuldt hop

Tøver eller sænker kroppen, før den hopper. Bruger andre genstande som trin



### HYGIEJNE: SOIGNERINGSAKTIVITET

Afslappet soignering af poter, ben, ryg og andre områder

Overdreven soignering. Kan forårsage tab af pels eller ømhed i huden



### HYGIEJNE: TOILETBESØG

Pænt og ordentligt. Ingen problemer med at komme op i bakken

Kæmper med at komme op i bakken. Anstrengt stilling. Uheld/rammer ved siden af



### GÅ OP AD TRAPPER

Bevæger sig hurtigt og smidigt op ad trapper uden tøven

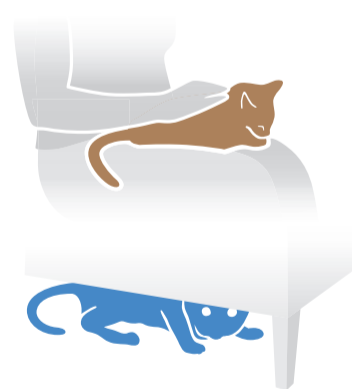
Tøver eller undgår trapper. Bevæger sig langsomt eller besværet. Stopper måske på halvvejen



### GÅ NED AD TRAPPER

Bevæger sig hurtigt og smidigt ned ad trapper uden tøven

Tøver eller undgår trapper. Bevæger sig langsomt eller besværet. Stopper måske på halvvejen



### SOCIAL ADFÆRD

Social og nyder selskab, er ikke sky over for kontakt, holder sig ikke væk fra mennesker

Opholder sig på afstand af familien, gemmer sig måske under møblerne



### PERSONLIGHED

Rolig og ikke-aggressiv, kan kæles uden reaktion

Undgår kontakt. Aggressiv ved berøring

Adfærdændringerne, som er afbilledet ovenfor, er typiske ændringer hos katte med KRONISKE LIDELSER I BEVÆGEAPPARATET (fx rygproblemer eller slidgigt). Hvis du tror at din katts adfærd har ændret sig, bør du søge vejledning hos din dyrlæge. Kun en kvalificeret dyrlæge kan foretage en vurdering af din katts tilstand og give en diagnose.

Problemer i led og bevægeapparat er meget hyppige hos kat, og selvom der oftest er tale om livslange lidelser er der meget der kan gøres. Sammen med din dyrlæge kan du sikre optimal trivsel og livskvalitet for din kat.

Hvis du handler nu, kan du hjælpe din kat til et behageligere liv og til at få nogle af dens katteagtige bevægelser tilbage.

#### REFERENCER

1. Robertson SA, Managing Pain in Feline Patients, Vet. Clinic Small Animal Practice, 2008, 38  
2. Hardie EM 2002 JAm Vet Med Assoc. 220: 628 - 632.

Elanco og den diagonale bjælke er varemærker, som er ejet eller licenseret af Eli Lilly og Co., dennes datterselskaber eller andre associerede selskaber.  
© 2018 Eli Lilly & Co., dennes datterselskaber eller andre associerede selskaber. Alle rettigheder forbeholdes.